

AOSTA 04-05 OTTOBRE 2013

XXVIII CONGRESSO S.I.R.A.A.

L'AURICOLOTERAPIA E L'AGOPUNTURA NEL RECUPERO MOTORIO DEL PROTESIZZATO DI GINOCCHIO

*Relatore: Dott. Carlo Ripa – Spec. in Medicina dello Sport
Presidente A.I.N.A. (Associazione Italiana di Neuroauricoloterapia)*

METODICHE TERAPEUTICHE IN MEDICINA GLOBALE

ECTODERMA

SISTEMA NERVOSO CENTRALE, PERIFERICO E PELLE

(reattività, sensibilità dell'individuo e sue capacità di adattamento e controllo)

TERAPIE: AURICOLOTERAPIA,...

**UOMO
DONNA**

MESODERMA

OSSA-MUSCOLI-LEGAMENTI-VASI

(rappresenta l'apparato locomotore, le sue componenti dinamiche e di sostegno, i vasi)

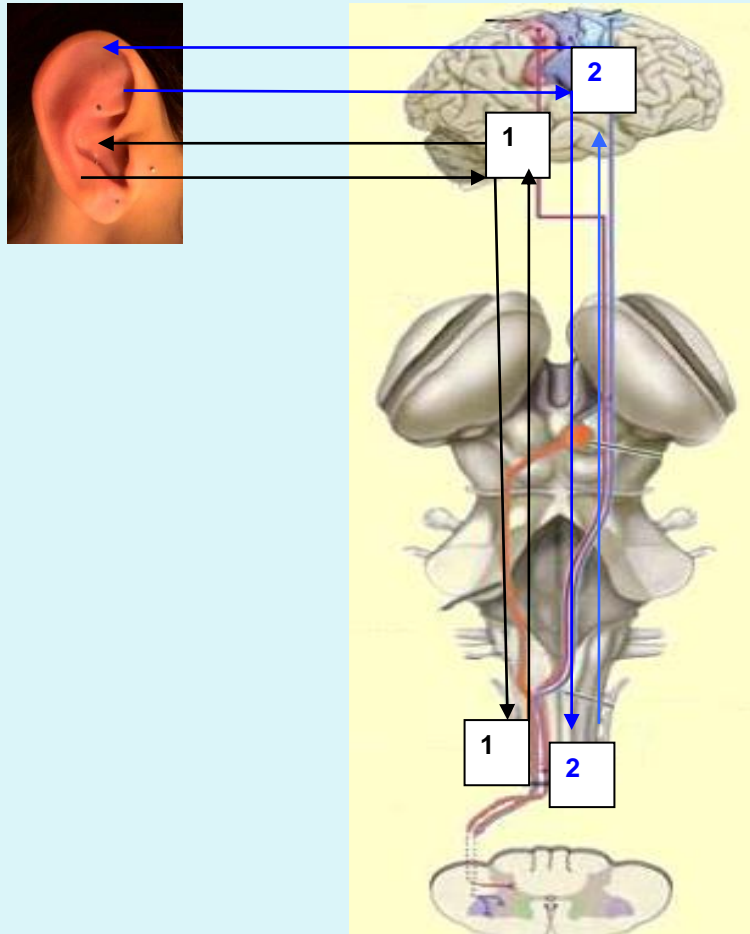
**TERAPIE: AGOPUNTURA
, FISIOTERAPIA, CHINESIOLOGIA,
POSTUROLOGIA...**

ENDODERMA

**VISCERI, ENDOTELIO VASCOLARE,
SISTEMA PARASIMPATICO**

(rappresenta il metabolismo, la nutrizione, la respirazione)

**TERAPIE: ALLOPATIA,
OMEOPATIE,
CORRETTA
ALIMENTAZIONE...**



L'orecchio in virtù della innervazione privilegiata (V-VII-IX-X nervo cranico e plesso cervicale superficiale) è collegato al cervello in modo bidirezionale usufruendo pertanto di un continuo scambio di informazioni fra orecchio, cervello e organi periferici.

L' Auricoloterapia mediante la stimolazione di specifici punti dell' orecchio, può influenzare precise zone del sistema nervoso centrale favorendo il recupero della loro migliore configurazione omeostatica, purchè il linguaggio con il quale si comunica sia proprio del sistema nervoso, ovvero dettato da un ragionamento neurofisiologico.

AGOPUNTURA E ALLOPATIA (meccanismi di azione)

L'Agopuntura con l'infissione superficiale o profonda di aghi agisce direttamente sui tessuti di derivazione mesodermica ed anche ectodermica attraverso la stimolazione di strutture sia neurali che non neurali.

L'Allopatia attraverso varie vie di accesso (orali ed infusive) influenza variamente l'omeostasi dei diversi compartimenti corporei.

PAZIENTE CON PROTESI DI GINOCCHIO

Obiettivi principali

Il medico, di fronte ad un paziente sottoposto ad intervento per protesi di ginocchio, ha due obiettivi principali:

- il primo, urgente, consiste nel prevenire i possibili pericoli di ordine generale legati al trauma operatorio ed alla forzata immobilità a letto del paziente(trombosi venosa profonda, embolia polmonare, ulcera da decubito...).
- il secondo, di gestire la ripresa funzionale dell'arto ed il recupero del sistema locomotorio e posturale, attraverso una rieducazione prima passiva, poi attiva, propriocettiva e posturale globale.

AURICOLOTERAPIA

Meccanismi di azione

L'Auricoloterapia in particolare, è utile sia nelle prime fasi di monitoraggio e cura del dolore e dell'infiammazione, che nella successiva di recupero delle carte cerebrali, deputate al controllo della motricità ed al recupero posturale generale. Tale obiettivo si ottiene grazie ad una azione diretta dell'auricoloterapia sui filtri del dolore, sui sistemi di controllo dell'infiammazione e sulle zone cerebrali che presiedono al movimento e al tono posturale.

AGOPUNTURA

Meccanismi di azione

L'Agopuntura a sua volta agisce perifericamente (metamericamente e transmetamericamente) sia sui recettori neuromuscolari e neurotendinei fondamentali per il recupero propriocettivo articolare che sui recettori neurali del sistema periferico ed autonomo, utili nel controllo del dolore e della infiammazione.

PAZIENTE CON PROTESI DI GINOCCHIO

Allopatia nei primi giorni dopo l'intervento

Nei primi giorni dopo l'intervento, l'Allopatia interviene con antibiotici, eparinoidi, antalgici ed antinfiammatori, crioterapia e supporti come calze elastiche...

AURICOLOTERAPIA IN PROTESI GINOCCHIO

Terapia d'urgenza

L'Auricoloterapia, in questa prima fase, prevede un protocollo terapeutico con i seguenti punti:
omega2, ginocchio sensitivo, PMMI, Radic.L5 sensitivo, ACTH, PMR o talamo o PMS.

Omega2: è localizzato alla sommità dell'elice sul suo bordo superiore, è il punto maestro del mesoderma (apparato locomotore e vasi), stimola il recupero da patologie dell'apparato locomotore in genere, è la parte attiva della personalità, è la ricerca dell'espressione fisica..

Ginocchio sensitivo: è posto al centro e nella profondità della fossetta triangolare, rappresenta l'articolazione del ginocchio nel suo insieme.

Punto Maestro dell'Arto Inferiore: è situato sul bordo esterno dell'elice, esplica una azione funzionale locomotoria e vasale sulle strutture proprie dell'arto inferiore.

Radiculomero L5 sensitivo: è situato sul bordo esterno dell'elice in prossimità del tubercolo di Darwin, è utile nel recupero vascolare (vasa nervorum) e nel recupero della sensibilità dell'arto inferiore.

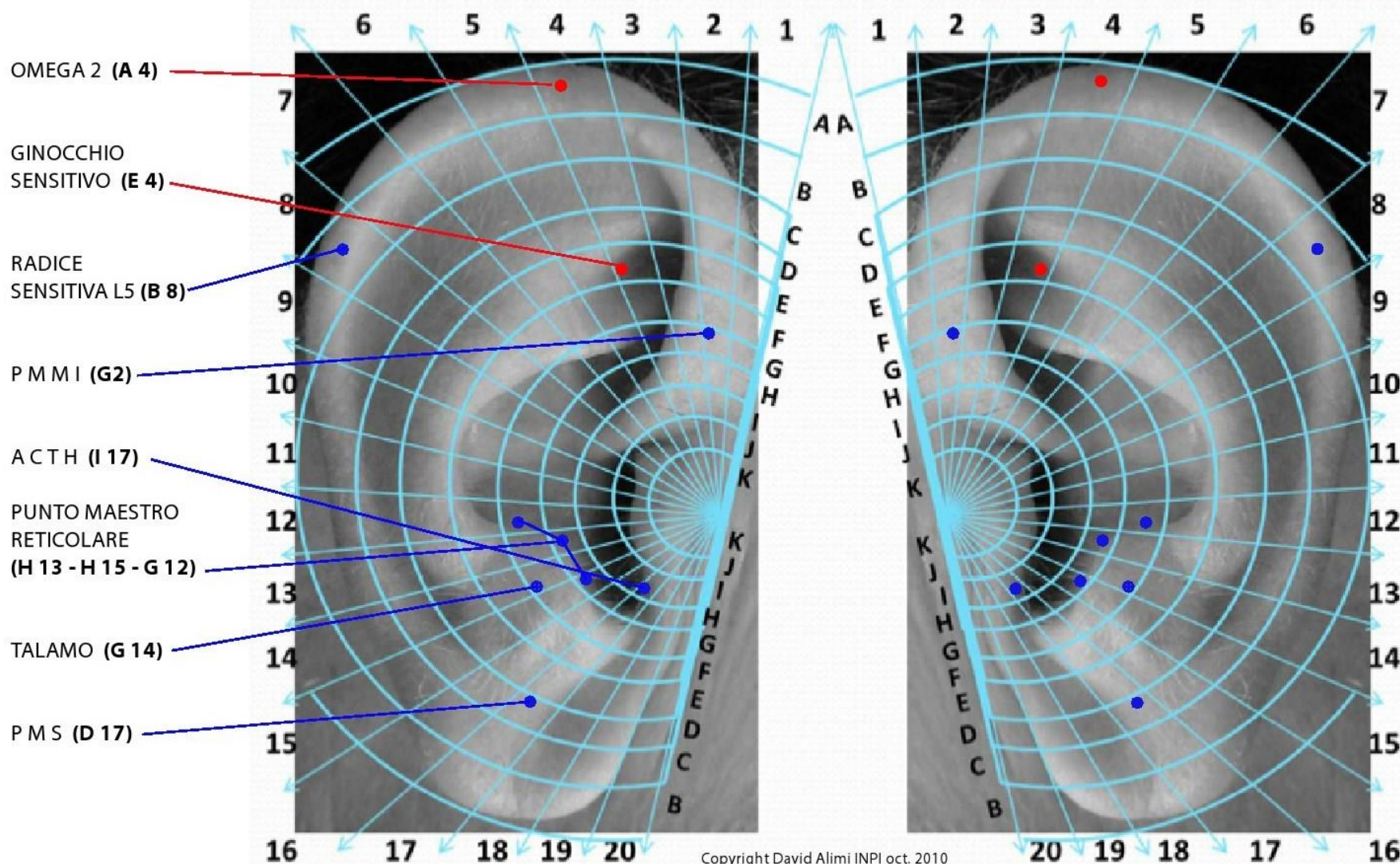
ACTH: è situato nell'angolo tra l'incisura intertragica ed il trago, attiva il surrene nella sua componente antinfiammatoria.

IL PMR (punto maestro reticolare), il Talamo ed il PMS (punto maestro sensoriale) sono i tre filtri del dolore che si localizzano:

Il PMR si localizza sulla sommità dell'antitrigo.

Il Talamo si localizza sulla parete interna dell'antitrigo.

Il PMS si situa nel centro del lobulo faccia esterna.



L'AURICOLOTERAPIA E LA RICONFIGURAZIONE DELLE CARTE SOMATOTOPICHE CEREBRALI

Il posizionamento di una protesi di ginocchio comporta un nuovo e differente equilibrio locomotore legato a nuove pressioni, angoli articolari differenti e una differente dinamica di marcia.

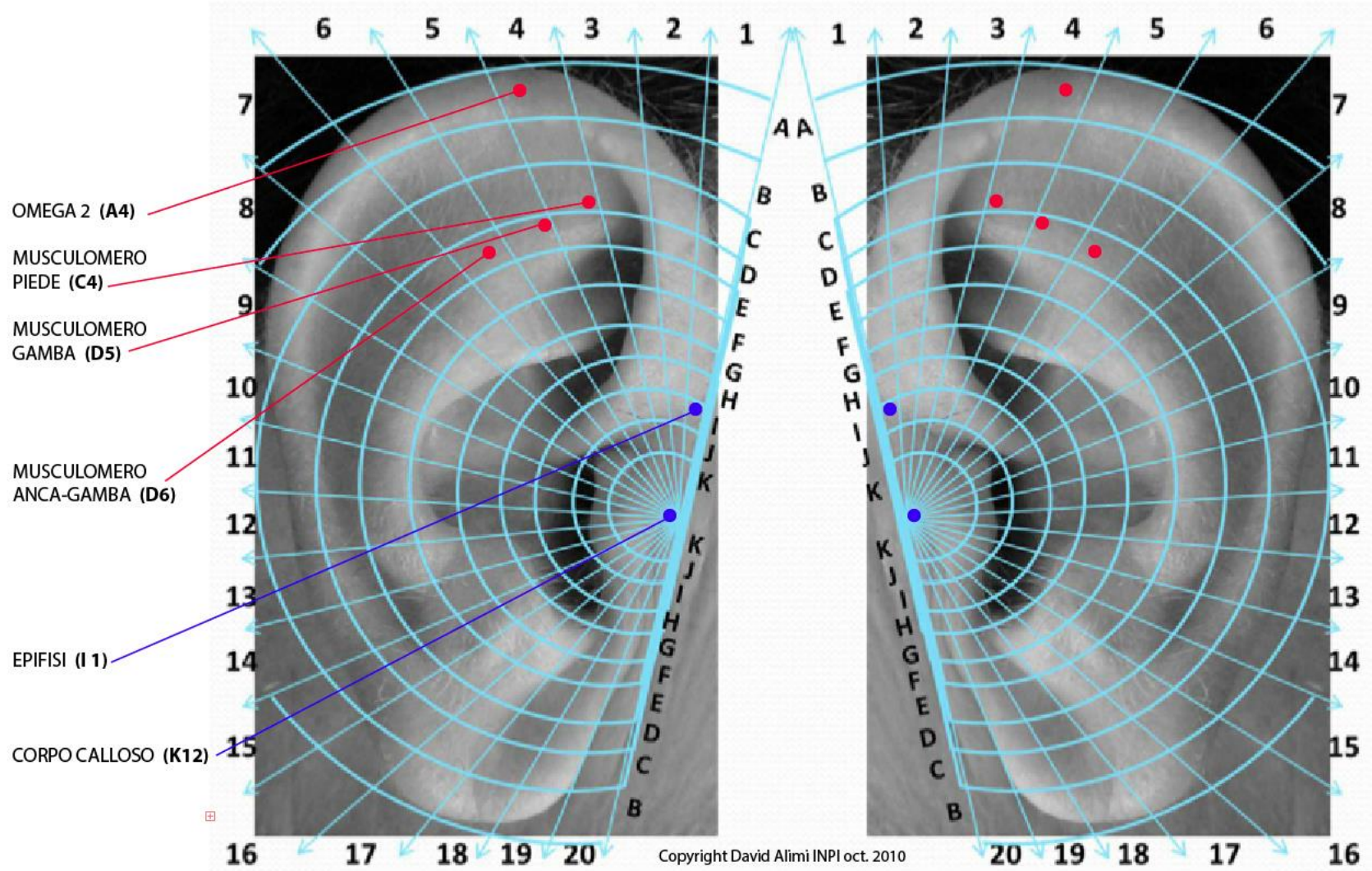
L'Auricoloterapia permette di ricalibrare le funzioni e le sensibilità dei tendini, dei legamenti e delle articolazioni, giocando sulle catene posturali e sull'articolazione dentaria (che si modifica anch'essa dopo il posizionamento di una protesi di ginocchio).

L'AURICOLOTERAPIA IN PROTESIZZATO DI GINOCCHIO

(Terapia di recupero posturale)

In seguito, dal 6°-15° giorno fino alla fine della rieducazione è utile il seguente protocollo terapeutico con OMEGA2, ginocchio sensitivo, napping dei muscolomeri di anca gamba e piede che si situano rispettivamente sulla branca superiore della fossetta triangolare cui si aggiunge il corpo calloso che si localizza sul limite anteriore della lama del trago. Tale punto regola ed armonizza la gestione della forza muscolare e della postura.

Da ultimo può essere utile l'uso del punto Epifisi che si localizza al davanti del limite superiore del trago. Tale ghiandola, sovrintendendo a tutti i ritmi è utile nel recupero del ritmo proprio dei vari segmenti articolari che permettono il cammino.



L'AGOPUNTURA IN PROTESIZZATO DI GINOCCHIO (Terapia)

- L'Agopuntura si affianca all'Auricoloterapia con punti ad azione prevalente antalgica, antinfiammatoria e drenante utili nei primi giorni dopo l'intervento.
- I punti di uso più frequente nella letteratura sono:
- 41VB-5TR ad azione antinfiammatoria articolare, 60V e 4GI ad azione antalgica e 7R ad azione drenante.
- Nel periodo del recupero motorio sono indicati i seguenti punti: 4MP e 41VB per il recupero della volta interna ed esterna del piede, 34VB punto maestro della muscolatura striata dell'arto inferiore, cui si aggiunge il triangolo interno di ginocchio ed eventuali punti trigger dei muscoli coinvolti.

